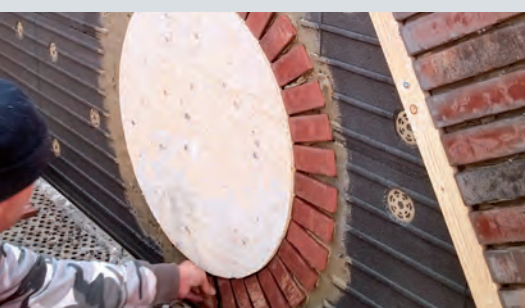
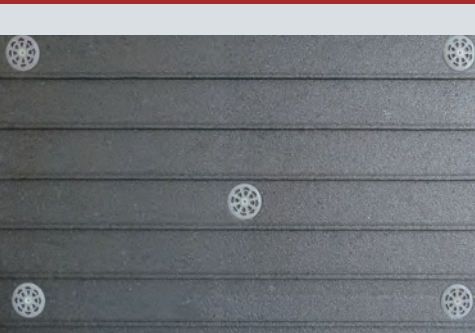




DAS FASSADEN DÄMMSYSTEM DIE MONTAGE

Stand: 02/2019

Die nachfolgende Montage-Hilfe gibt einen Überblick über die Vorbereitung der Montage, sowie über die einzelnen Schritte, die notwendig sind, um unser DUO KLINKER DÄMMSYSTEM zu verbauen.



Klinker sind schön und wertig!

DUOKLINKER FÜR DIE ALTBAUSANIERUNG ODER DEN NEUBAU

Vorarbeiten

Es sind nur wenige Vorarbeiten an der bestehenden Hauswand nötig.

Vor Baubeginn ist der Untergrund genau zu prüfen oder ggf. vorzubehandeln. Lose Putzteile sind zu entfernen und auszugleichen. Aufmontierte Gegenstände, wie Fallrohre, Lampen, Klingelknöpfe etc. müssen abgebaut werden. Um diese später wieder an der gleichen Stelle zu montieren, setzen Sie an deren Stelle Holzklötze oder Distanzhülsen ein. Nicht mehr gewünschte Mauervorsprünge, Fensterbänke usw. bitte demontieren oder abschlagen.



1 Aluminium-Basisprofil

Befestigung der Aluminium-Starterschiene an der Wand als unteren Abschluss des DUO KLINKER DÄMMSYSTEM. Die waagerechte Ausrichtung der Schienen ab Geländeoberkante oder Sockeloberkante ist unbedingt zu beachten.



2 Rasterdämmplatte vorbereiten

Die DUO-Rasterdämmplatten vor Verlegung der ersten Dämmplattenreihe auf dem Basisprofil unten abschneiden (inkl. des 1. Steges). Bei den darüber liegenden Dämmplatten entfällt dieser Arbeitsgang und die Rasterdämmplatten sind dann um eine halbe Länge versetzt (Verband) anzuordnen.



3 Anmischen / Verklebung

Der DUO-RKS Kleber ist gemäß den Verarbeitungsrichtlinien anzumischen und im "Randwulst-Punkt-Verfahren" (Verklebung $\geq 60\%$) auf der Rückseite der Rasterdämmplatten aufzubringen. Die Verklebung an der Wand hat so zu erfolgen (Waagrecht im Verband), dass die Rasterstege in einer Höhe verlaufen. Nur so ist gewährleistet, dass die Klinkerriemchen in der Waage verlegt werden können. Die Anordnung der Stufenfalz ist unbedingt zu beachten.



4 Bohren / Dübeln / Verankern

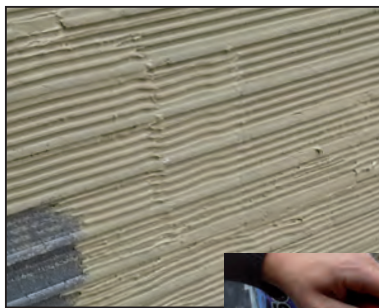
Erst nach vollständigem Aushärten des Klebemörtels (frühestens nach 24 Std. bei $+20\text{ }^{\circ}\text{C}$) werden die Rasterdämmplatten mit zugelassenen Schraubdübeln (ggf. Schlagdübel) an der Wand verankert. Es sind min-

destens 9-12 Dübelschrauben pro qm zu setzen, je nach statischen Erfordernissen. Die Hauseckbereiche sind ausreichend zu bemessen.



5 Eckversatz / Dämmplattenanordnung / Öffnungsbildung

Die Verlegung der Rasterdämmplatten erfolgt an der Hauswand immer im Versatz (halbe Länge), an den Hausecken durch Verzahnung und an den Öffnungen (z.B. Fenster und Türen) müssen die Öffnungsausschnitte immer aus einer ganzen Rasterdämmplatte erstellt werden.



6 Kleberkambett erstellen / Kontaktschicht Klinkerriemchen

Der DUO-RKV Riemchenkleber (ggf. DUO-RKS Kleber) ist unter Beachtung der Rezepturangabe nach den Vorgaben des Herstellers zu mischen und mit einer Nassauftragsmenge auf der Sichtseite der Rasterdämmplatten in ca. 2-3 mm Dicke vollflächig aufzubringen. Auch die Rasterstege müssen dünn mit dem Kleber überdeckt sein. Auf die Klinkerriemchen wird eine ca. 1-2 mm deckende Schicht des Riemchenklebers vollflächig im "Floating Buttering Verfahren" aufgetragen.



7 Klinkerriemchen einkleben

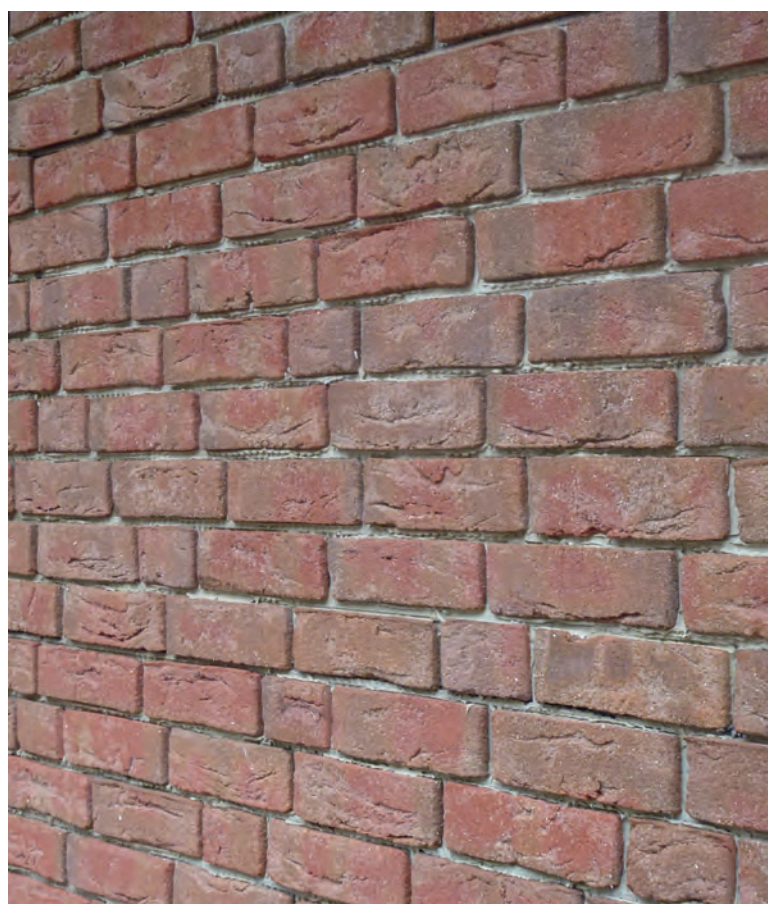
Einkleben der Klinkerriemchen "Fisch in Frisch" im "Floating Buttering Verfahren" im gewünschten Klinkerverband wie z.B.: Läuferverband oder Wilder Verband. Die Schichtdicke des Verlegemörtels muss nach Ansetzen mindestens 3 mm betragen.





8 Hausecke / Fensterlaibung / Sturzlaibung

Die Winkelriemchen an den Hausecken, Fensterlaibungen und Sturzlaibungen werden ebenfalls so verlegt wie unter Punkt 6 und 7 beschrieben. Es ist darauf zu achten, dass die Verlegung der Winkelriemchen immer aus dem Eckbereich beginnt. Im Sturzbereich sind die Stege der Rasterdämmplatten mit einem langen scharfen Messer zu entfernen, damit die Winkelriemchen hochkant im Läuferverband oder im Grenadierverband gesetzt werden können. Hierbei sind gleichmäßige Fugenbreiten zu beachten. Die Fensterbänke sind fachgerecht einzuarbeiten.



9 Verbandarten

Klinkerverbände herstellen als Wilden Verband oder Läuferverband. Fast alle Verbandarten sind möglich und umsetzbar.





10 Verfugung

Fachgerechtes Ausfugen gemäß Hersteller-Richtlinien mit dem wasserabweisenden und frostsicheren DUO-Fugenmörtel S, frühestens 2 Tage nach der Verlegung der Klinkerriemchen. Die Keramik ist vorzunässen.



😊 Fertige Wand

DUOKLINKER-EPS

Hohe Dämmwirkung WLG 032 (für WDVS mit Klinkerriemchen)

Wichtige Hinweise:

1. Die Ausführung im Erdreich und im Spritzwasserbereich bedarf besonderer Maßnahmen.
2. Die Vorgaben der Zulassung Nr. Z-33.46-1423 und der Montagerichtlinien sowie die technischen Merkblätter und Sicherheitsdatenblätter sind unbedingt zu beachten! Die Zulassung gilt nur für unser komplettes System. Es dürfen keine Systembestandteile eigenmächtig ausgetauscht oder ersetzt werden. Bei der Verwendung systemfremder und nicht von uns gelieferten Systembestandteilen erlischt die Gewährleistung und die Zulassung.

DUOKLINKER-Komplettpaket

Werkzeuge

Folgende Werkzeuge werden für die Verarbeitung des DUO KLINKER DÄMMSYSTEM benötigt:

1. Wasserwaage, Schlauchwaage, Richtscheit, ggf. Lasergerät für Großobjekte.
2. Zollstöcke und Zimmermannsbleistifte.
3. Fuchsschwanzsäge, Messer (ca. 30 cm lang) zum Abschneiden der Stege.
4. 2-3 Baueimer aus Kunststoff zum Anmischen von Kleber und Fugmaterial.
5. Quirl zum Anmischen der Kleber und Fugenmörtel mit Anmachwasser.
6. Glühdrahtschneider, Bohrhammer, Bohrmaschine und Akkuschauber für \varnothing 8 mm Schraubdübel.
7. Glättekelle, Eckige Kelle, Spachtel und Zahnpachtel zum Auftragen des Klebe- und Verlegemörtels.
8. Fugeisen zum Verfugen.
9. Flex mit Diamantscheibe für Steinschnitt oder alternativ Fliesennasssäge.

Alle angegebenen Werkzeuge sind nicht im Lieferumfang enthalten!

Das DUOKLINKER-Komplettpaket



Kalkulationshilfe für den Bedarf DUOKLINKER-EPS

- **Aluminium-Basisprofil** als unteren Abschluss. Kantprofil in U-Form aus Aluminium mit Wassertropfnase in den Stärken 0,8 mm (≤ 160 mm) und 1,0 mm (≥ 180 mm), **Länge:** 2,0 m
- **DUO-RKS Kleber** zur Verklebung der Rasterdämmplatten am Untergrund (Haftung prüfen!). Mineralischer, hoch vergüteter und leicht verarbeitbarer Klebemörtel mit sehr guter Haftung.
Verarbeitungstemperatur: +5 °C bis + 30 °C
Lieferform: Papiersäcke beidseitig bedruckt, Sackinhalt 25kg
Wasserbedarf: ca. 6,5 l / Sack (0,26 l / kg)
Lagerung: Trocken und geschützt ca. 12 Monate
Bedarf: ca. 3 -5 kg pro qm je nach Untergrundbeschaffenheit
- **DUO-Rasterdämmplatten** grau (WLG 032) oder weiß (WLG 035), HBCD frei. Wärmedämmplatten aus expandiertem Polystyrol-Hartschaum (EPS) grau oder weiß mit waagerechten Führungsrippen (Stege) 4 mm und Stufenfalz ab 60 mm.
Deckmaß: 0,53 – 0,58 qm je nach Klinkerriemchenformat
Zugfestigkeit senkrecht zur Plattenebene: ≥ 150 kPa
- **PU-Schaum** 750 ml, B1 oder B2 ggf. zum Schließen von Fehlstellen und Spalten zwischen den Rasterdämmplatten bedingt durch nicht exaktes schneiden der Dämmplatten bis max. 5 mm Breite zur Vermeidung von Wärmebrücken.
Bedarf: ca. 4-6 Dosen pro 100 qm.
- **DUO-RKV Riemchenkleber** zur Verklebung "Frisch in Frisch" der Klinkerriemchen auf die Rasterdämmplatten. Hochvergüteter, wasser- und frostfester, flexibler, hydraulisch abbindender, mineralischer, elastifizierter, nach Wasserzugabe geschmeidiger Klinkerriemchen Klebe- und Verlegemörtel.
Verarbeitungstemperatur: +5° bis +30° C
Lieferform: Papiersäcke beidseitig bedruckt, Sackinhalt 25kg
Wasserbedarf: ca. 7,5 l / Sack (0,30 l / kg)
Lagerung: Trocken und geschützt ca. 12 Monate
Bedarf: ca. 4 kg pro qm
- **Schraubdübel** (ggf. Schlagdübel) für massive Untergründe. Vormontierte Universalschraubdübel (ggf. Schlagdübel) mit integriertem Dübelteller $\varnothing 60$ mm mit ETAG Zulassung.
Bedarf: ca. 9-12 Stk pro qm je nach statischen Erfordernissen und Nutzungskategorie
Verpackungseinheit: 100 Stk
- **Ton-Klinkerriemchen, Handform-Ziegelriemchen und Kalksandstein-Riemchen** mit dazugehörigen Winkelriemchen.
Formate:

NF	= 48 Stk / m ² Riemchen und 12 Stk pro lfdm Winkelriemchen
DF	= 64 Stk / m ² Riemchen und 16 Stk pro lfdm Winkelriemchen
WDF	= 60 Stk / m ² Riemchen und 13 Stk pro lfdm Winkelriemchen
RF	= 54 Stk / m ² Riemchen und 13 Stk pro lfdm Winkelriemchen
WF	= 76 Stk / m ² Riemchen und 17 Stk pro lfdm Winkelriemchen
LDF	= 54 Stk / m ² Riemchen und 16 Stk pro lfdm Winkelriemchen DF

Nachgewiesene Frostbeständigkeit nach DIN EN ISO 10545-2
- **DUO-Fugenmörtel S** – wasserabweisend in unterschiedlichen Farben erhältlich. Hydraulisch erhärtender, frostwiderstandsfähiger zementärer Werk trockenmörtel zum nachträglichen Ausfügen der Klinkerriemchen gemäß Hersteller Richtlinien.
Verarbeitungstemperatur: +5°C bis +30°C
Lieferform: Papiersäcke, Sackinhalt 25 kg
Anmachwasser: pro 1 kg ca. 0,12 l
Lagerung: Trocken und geschützt. Nicht angebrochene Gebinde sind 12 Monate haltbar
Bedarf: ca. 3-6 kg pro m² je nach Klinkerriemchenstärke und Format

DUO[®]
KLINKER
DÄMMSYSTEM



Ab jetzt
wird gespart!

überzeugend schön und innovativ!



Mehr Infos im Internet: WWW.DUOKLINKER.DE